



TAMARA VALLEJO / LORENA MACÍAS / MONTSE RIPOLL

SOM ART

Alumnes de l'Escola Municipal de Belles Arts

Exposició Biennal 2016/18

2 0 1 8
CENTRE CULTURAL

SOM ART

TAMARA VALLEJO / LORENA MACÍAS / MONTSE RIPOLL

SOM ART

Alumnes de l'Escola Municipal de Belles Arts
Exposició Biennal 2016/18



2 0 1 8
CENTRE CULTURAL

ÀREA DE CULTURA / AJUNTAMENT D'ALCOI

President: Antoni Francés, Alcalde d'Alcoi
Coordinació: Raul Llopis, Regidor de Cultura

ARTS PLÀSTIQUES

CONSELL ASSESSOR:

Armand Alberola
Manuel Boix
Romà de la Calle
Fernando Castro
Carles Cortés
Tomàs Llorens
Miquel Navarro
Wences Rambla
Isabel-Clara Simó
Vicent M. Vidal

DIRECCIÓ:

Antoni Miró

Edita: Ajuntament Alcoi

© Dels autors

© AMB-Disseny

© Ajuntament d'Alcoi

Maquetació: Lorena Macías Reig

Traducció i correcció: Ximo Victoriano

Dipòsit legal: A 392-2018

Gràfiques Alcoi S.L.U.



AJUNTAMENT D'ALCOI



CENTRE CULTURAL
MARIO SILVESTRE
AJUNTAMENT D'ALCOI

ELS AUTORS CEDEIXEN VOLUNTARIAMENT ELS DRETS DE REPRODUCCIÓ



Sabadell
Fundació



S O M A R T

SOM ART és el títol d'aquesta nova Biennial dels alumnes de l'Escola Municipal de Belles Arts d'Alcoi. I és que enguany més que mai estem d'enhonorabona per diverses raons:

Aquest curs hem tornat a superar el nombre de matriculats amb un total de 53 alumnes i el nivell en què es treballa és cada vegada millor, i açò és gràcies a la voluntat de millorar de cadascun d'ells, per a experimentar i, com no, per gaudir.

En el rerefons d'ells es troba el xicotet equip de professores que juntes han fet possible que els alumnes tornen a il·lusionar-se, que hi participen, que s'hi involucren... Fruit de tot açò és aquesta biennial, en la qual podreu trobar una gran varietat d'obres, des de les bàsiques de dibuix i pintura fins a treballs amb linòleum, escultures de cartó, collages, etc.

I és que junts podem fer art, perquè està dins nostre, perquè pertany a una part del nostre ésser, perquè

JUNTS SOM ART.

I el que pretenem és que açò continue, avance, que vaja a més (encara que el camí no siga fàcil), esforçant-nos per aconseguir un equip de professorat continu que aporte solidesa i confiança, superant obstacles com són els escrits en manifestos que auguraven la fi de la nostra Escola sense cap tipus de fonament, etc.

Aquesta Biennial, Som Art, és la raó més contundent per la qual l'Escola de Belles Arts d'Alcoi sobreviurà.

I és que hem de sentir-nos orgullosos tots (alumnes, professors, institucions i el poble d'Alcoi en general), perquè aquest Centre públic de Belles Arts és dels pocs que sobreviuen a Espanya i no sobreviuen a males penes..., sinó amb el cap ben alt.

Enhonorabona a tots els alumnes, continueu així i mai, mai, mp deixeu de viure l'art. Acabe amb una frase que em va agradar quan la vaig descobrir i que la porte dins de mi des de llavors:

“QUI S'ATREVISCA A ENSENYAR, NO HA DE DEIXAR D'APRENDRE MAI”.
JOJH COTTON DANA.

Dedicada als meus alumnes i a la meua compi Tamara, que tant m'ensenyava... Gràcies a tots per la vostra paciència.

LORENA MACÍAS REIG

Professora de la secció de Teoria i Pràctica de les Belles Arts

S O M A R T I , J U N T S , F E M A R T

Nicolaidès deia “**APRENDRE A DIBUIXAR ÉS EN REALTAT QÜESTIÓ D’APRENDRE A VEURE CORRECTAMENT. I AIXÒ SIGNIFICA MOLT MÉS QUE SIMPLEMENT DIRIGIR LA MIRADA**”.

La mirada de l’artista cap a la realitat no és qualsevol mirada. Els sentits i la consciència de l’artista capten de l’entorn aquells aspectes que, al comú dels mortals, resulten imperceptibles. La mirada de l’artista no té la simplificació que la vida pràctica imprimeix en les coses, perquè, generalment, veiem el que ens envolta amb la intenció de satisfer determinades necessitats, però no mirem. Veiem allò útil que la realitat ens en pot ser. Captem dels objectes la seua dimensió pràctica. És lògic, hem de tirar endavant, obrar, obtenir, viure, aconseguir.

L’artista hi mira d’una altra manera. Hi mira més enllà. En percep les “entranyes”, el misteri, l’harmonia, la vida íntima de la realitat. L’artista sap mirar. Sap mirar perquè ama el que mira. Ho percep com únic, ho rescata en la seua individualitat radical. No estableix entre les coses els nexes de la funcionalitat i la immediatesa. Mira el fons, sense crear les xarxes de les relacions útils. Sense pensar en el benefici que les coses li reporten, hi veu un sentit més profund, més pur i originari.

Veig aquests alumnes mirar i endevine en ells eixa mirada sàvia. És com si s’esforçaren per rescatar de la realitat allò més pur, com si escrutaren més enllà de les aparences i penetraren en l’essència.

Si a eixa manera de mirar li afegim un *savoir faire*..., el maneig dels pinzells, el gust pels colors, la destresa amb el clarobscur..., comencem a entendre aquesta proposta d’exposició.

Al cap de dos anys de treball, ens topem amb olis, acrílics, linòleums, escultures de cartó, carbonets, noguerines, aquarel·les..., visions traduïdes amb una gran solidesa, fruit d’una labor de síntesi que ha deixat plasmada la vibració de la llum, la pinzellada i el traç solt.

Ara l’escenari és més clar. Les formes, la llum, la perspectiva..., són ara, si és possible, encara més, una atmosfera misteriosa. L’enigma, la màgia i el misteri suren en la superfície pictòrica com fulles en l’aigua.

La incursió que els alumnes han fet en l’escultura i el *collage* ha afectat la seua pintura, el seu dibuix. Ha ajudat les formes i enriquit els traços. Ara presenten un volum que abans no mostraven. Allò elemental està emparentat amb una recerca de l’originari, sòlid i directe. En aquestes pintures i dibuixos hi ha la serenitat de qui sap mirar.

Anem pel camí, es fa camí en caminar. Aquests treballs delaten la sinceritat de la seua recerca i denoten una harmonia visual que, com deia al principi, en saben captar l’essència a través de l’aparença.

Les obres infonen serenitat i, a poc a poc, hi veig una calada maduresa pictòrica. Maduresa que és fruit de saber mirar, del treball, de la constància, de la perseverança i de l’interés en el temps amb què, nosaltres, les professores, hem portat el curs.

No en va el temps passa, ni tampoc, en aquest cas, no ha sigut vanament aprofitat.

“DEIXA QUE LA BELLESA DEL QUE AMES, SIGA EL QUE FAS”

TAMARA VALLEJO CARPIO

Professora de la secció de Teoria i Pràctica de les Belles Arts

F E M E S C O L A

57 ANYS FENT ESCOLA DIA A DIA, any rere any, mitjançant les eines que ens proporciona l'art en tota la seua dimensió, la professionalitat dels docents i les aportacions i vivències de les valuoses sensibilitats de totes les persones que han passat per aquesta escola que tant estimem. 57 anys de lluita, de canvis, de satisfacció per assolir els objectius traçats i d'esforç per a dissenyar altres que suposen noves millores, d'orgull per pertànyer a aquesta família d'artistes, de somnis, per voler que l'Escola de Belles Arts siga un referent cultural de la ciutat d'Alcoi, de treball continu i silent per a aconseguir-ho, de somriures i emocions, de trobades entre companys i companyes i d'experiències que ens fan créixer en el terreny artístic i personal.

Aquesta Biennal anomenada **“SOM ART”** és un bon exponent del valor semàntic de fer escola. La mostra col·lectiva reflecteix la suma de totes les identitats que conformen un cos que aglutina la diversitat i alhora les diferents individualitats. La fusió de la coneixença íntima de cada ésser amb les propostes artístiques i la seua connexió amb els diferents estils pictòrics es veu de forma latent en aquestes obres. La recerca de nous llenguatges plàstics i l'experimentació es barregen amb l'academicisme amb el qual inicien la seua trajectòria personal a l'escola.

L'art proporciona espais per a plasmar la nostra identitat amb múltiples enfocaments i cada sensibilitat troba en el llenguatge visual un suport per a transmetre la seua idiosincràsia, alhora que es va forjant la seua personalitat artística i és ací on l'escola té un paper fonamental en el procés de construcció personal artístic, tot proporcionant tots els elements necessaris per al seu desenvolupament.

L'Escola Municipal de Belles Arts del segle XXI afronta amb il·lusió, fermesa i valentia els nous reptes, amb el suport de l'Ajuntament, l'alumnat i la labor de l'equip docent, amb una visió més eclèctica, multidisciplinària i contemporània, obrint pas a noves propostes en l'àmbit de l'experimentació i investigació artística. Gràcies a la implicació actual de tota la comunitat educativa, l'escola pot continuar endavant i mirar cap al futur, un futur de i per a tots i totes, que aporte a la ciutat d'Alcoi un espai cultural, social i educatiu referent en el món de les Arts Plàstiques. Tots junt fem escola!

MONTSE RIPOLL PASCUAL

Directora de l'Escola Municipal de Belles Arts.
Professora de la Secció d'Expressió Plàstica i Visual



SUSANA ALEMANY FUENTES. *SENSE TÍTOL*, Acrilic 100x130



ANTONIO MONTORO MORENO. *MIRADA*, Acrilic 58x73



MAJO DIAZ MONTAVA. *ESFORÇ*, Acrilic, 50x70



M. JOSÉ DE FRUTOS MONTES. *SÈRIE RECORDS*, Acrilic 60x80



ISABEL CLIMENT ESCODA, *HALONG BAY*, Acrylic, 112x80



LUISA COLOMINA VALOR. *PEIXOS*, Oli, 122x61



AURORA MOURELLE MORALES. *IAIA*, Tècnica mixta, 55x65



PACO GINER CASTILLO. PAISATGE, Oli, 80x60



ARMANDO FRANCÉS RODRIGUEZ. POBLE, Oli, 80x65



JORDI ACOSTA MATARREDONA. *MODEL*, Carbó compost, 65x50



TERUCA ARNAUDA ALBORS. *MODEL*, Aquarel·la, 18x25



MARIBEL VALOR TORREGROSA. *MODEL*, Retolador, 28x21



JESSICA CÓRDOBA ANDRÉS. *MODEL*, Nogatina 29x21



ANTONIO MONTORO MORENO. *SERIE MODEL*, Aqüarel·la, 44x31



DIANA FERRER CABRERA.
SERIE MODEL, línea continua 30x40



M. JOSÉ DE FRUTOS MONTES. *SERIE MODEL*, línea continua 28x21



LUISA COLOMINA VALOR. *SERIE MODEL*, Cera, 32x24

PACO MOYA PÉREZ. *SERIE MODEL*, Grafito, 44x33

SELECCIÓ TREBALLS TALLER ESCULTURA AMB CARTÓ



MAJO DÍAZ MONTAVA, *CAMES*.



ANA ISABEL MAYO MAGAZ, *A LA BARTOLA*.



EDUARDO MONTES MORENO, *POLP*.



ANA ROSA PAYÀ PÉREZ PLÀ, *VIOLÍ*.



XELO PAYÀ RAMOS, *MENINA*.



JOSEP LUCAS LLORENS,
(HÉCTOR), *EL DAVID*.



MARIA RODRIGUEZ PÉREZ, *COTXE*.



INDALECIO CARBONELL PASTOR,
LLUM.



JORDI LLORENS NAVARRO. *BUSTO*, Collage, 50x65



CONCHI RODRIGUEZ MARTÍNEZ.
ESCLAU, Collage, 50x65



AURORA MOURELLE MORALES. *BUSTO*, Collage 50x65



ISABEL CLIMENT ESCODA. *QUIJOTE*, Collage, 50x65



JORDI ACOSTA MATARREDONA. *VENUS*, Collage, 50x65



LUCIA SIRVEN MIRALLES, *BODEGÓ A LO VAN GOGH*, Collage, 74x61



FABIOLA PASCUAL VILAPLANA. *BODEGÓ PRIMARIS*, Collage, 65x50



CLARA VERDEJO VERDEJO. *BODEGÓ TIRES*, Collage, 70x50



ANA MARTÍNEZ SAMPER. *MARILYN*, Collage punts tintes planes, 20x30



ANTONIO MONTORO MRENO. *ESCLAU*, Carbó compost i creta, 63x76



AURORA MOURELLE MORALES. *HÉROE CAÍDO DE PERESEJO*, Carbonet 84x70



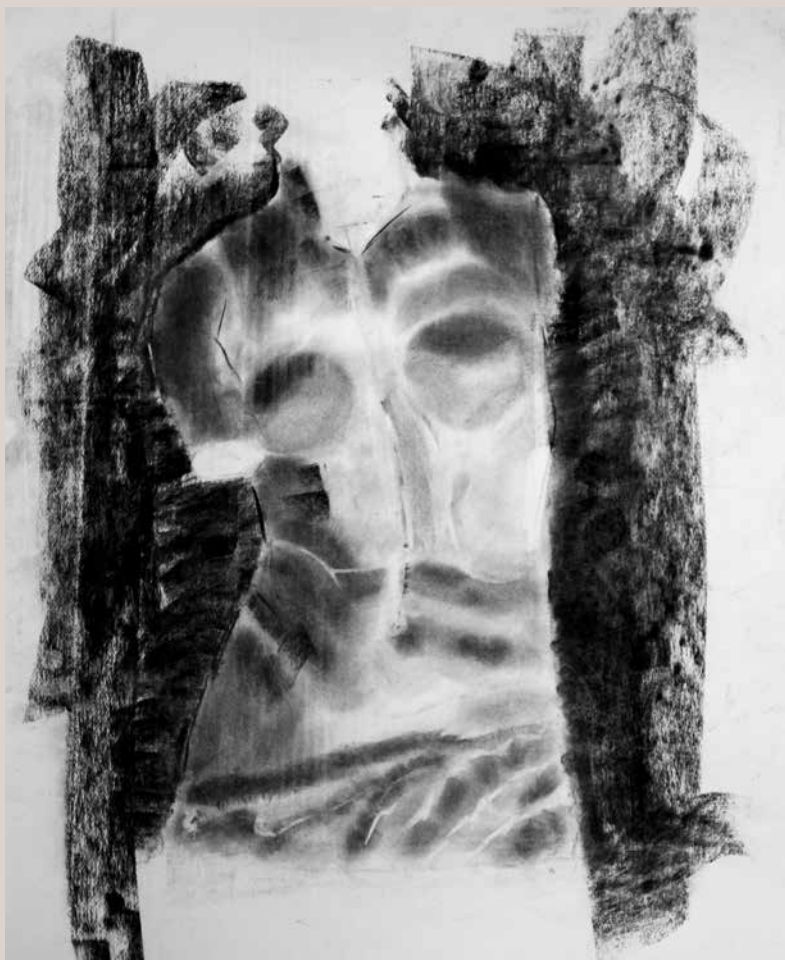
ANTONIO FERNÁNDEZ DEL MORAL. *LA MUSA*, Carbó compost, 50x65



ROSA MARTÍNEZ ESTEVE. *FIGURA*, Grafito 30x40



J.VICENTE SEMPERE QUILIS. *VENUS*, Creta 50x65



ELISA BARBERÀ ACEVEDO. *VENUS*, Carbó compost, 50x65



DIANA FERRER CABRERA. *ESCLAU*, Carbó compost, 50x65



MARIBEL VALOR TORREGROSA. *VISTES DE CLASSE*, Carbó compost, 73x90



INMA VILAPLANA BLANQUER. *LA CLASSE*, Carbó compost, 50x65



AURORA MOURELLE MORALES. *VERGE*, Carbó Compost, 50x65



MARIA RODRIGUEZ PÉREZ. *ATENA*, Carbó Compost, 50x65



M.ª CARMEN ANDRES ANDUIX. *ESCU*, Carbó Compost, 65x50



ANGI BRAVO SANTOS.
ESCLAU, Carbonet, 50x65



DORI CABRERA MOMPÓ.
BUSTO, Carbonet, 50x65



GEMA SEMPERE MOLINA. *PEUS*, Carbó compost, 65x50



ANA R. PAYÀ PÉREZ PLA. *MÀ DRETA*, Creta, 65x50



PACO FRANCÉS FERRE. *MÀ ESQUERRA*, Sanguina, 50x31



LUCÍA SIRVENT MIRALLES. *BODEGÓ ALLS*, Sanguina, 50x70



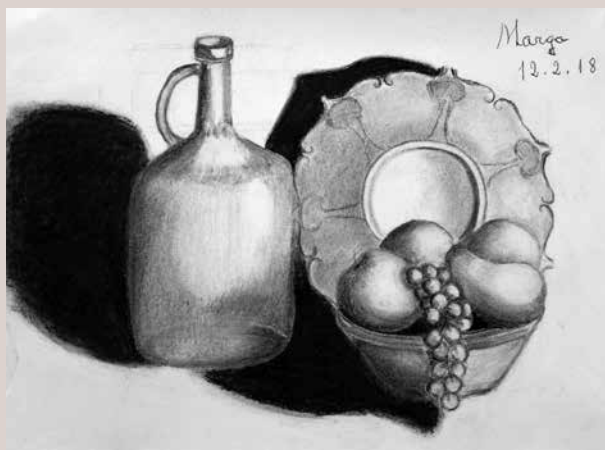
PACO MOYA PÉREZ. *BODEGÓ PRIMER*, Carbonet, 70x50



ALEJANADRA CATALÀ SALA. *BODEGÓ ÚLTIM*. Creta, 65x50



MARUJA CALABUIG VILAPLANA. *BODEGÓ*, Carbonet 70x50



MARGALUCENA CANTÓ. *BODEGÓ FRUITA*, Carbonet, 70x50



SÓNIA MARRÓN CÓRDOBA. SERIE PITXERS, Nogatina i Collage, 19x33



ANA ISABEL MAYO MAGAZ. *SERIE GIRAFA*, Linòleum 21x30



SOLE VELA ALFARO. *DONA BALLANT*, Linòleum, 16x21



NÚRIA LARA BERNÁCER. *WHALE*, Linòleum, 28x21

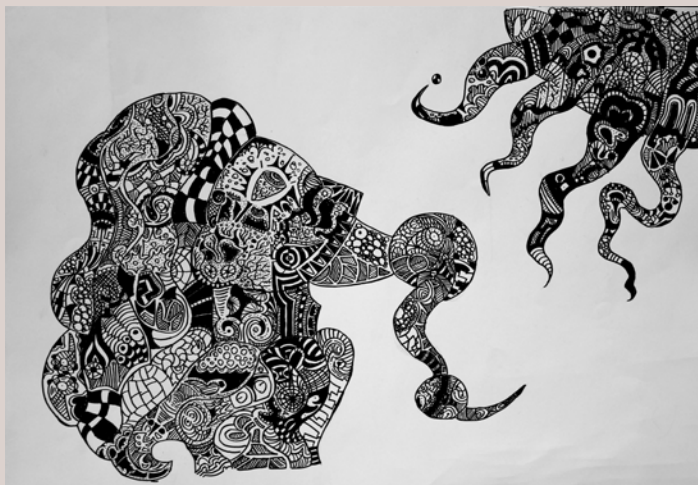


JOSE ALBERO MORA. *ÀNGEL*, Linòleum, 21x30

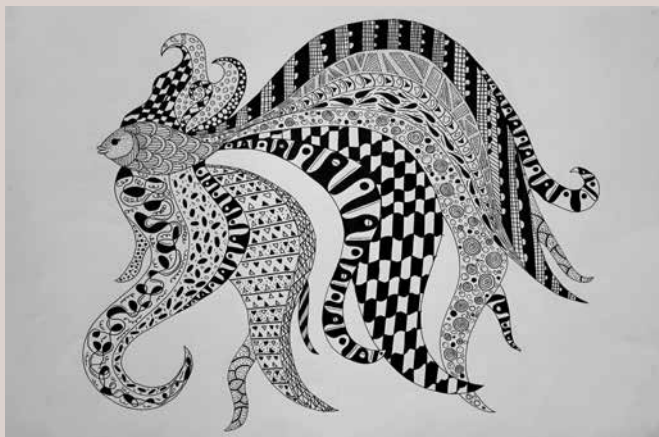


AITANA OLCINA GARCIA. *ROMA*, Linòleum, 21x30

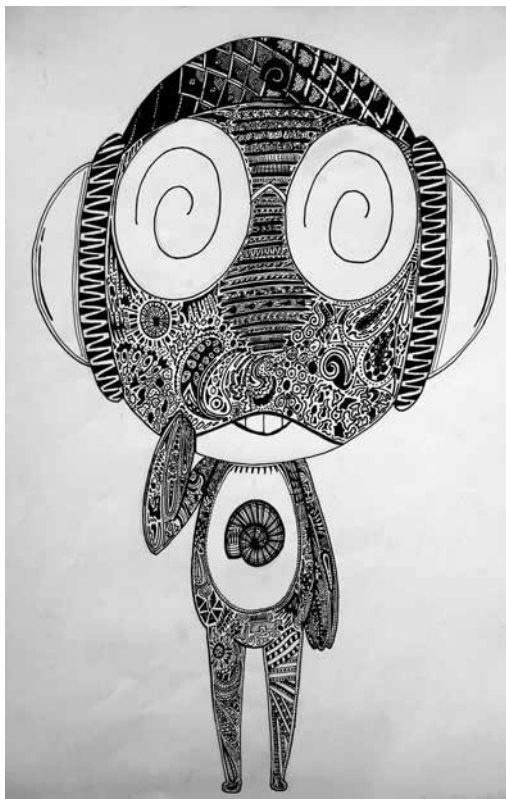
LUIS ESCODA ESPAÑA. *SERIE ARBRE*, Linòleum 30x21



MIGUEL ÁNGEL OCHANTO MOTA. *ATRAPAT*, Zentagle, 42x30



CARLA GALISTEO MILLÁN. *PEIX*, Zentagle, 42x30



GUILLEM SANJUAN FERNÁNDEZ. *PERSONATGE*, Zentagle 30x42



ELSA DOMENECH GINER. *NENA*, Zentagle, 30x42

En aquesta exposició biennal han participat els següents alumnes de la secció de Teoria i Pràctica de les Belles Arts (secció adults) de l'Escola Municipal de Belles Arts (EMBA) dels cursos 2016/17 i 2017/18:

ACOSTA MATARREDONA JORDI
ALBERO MORA JOSE
ALEMANY FUENTES SUSANA
ANDRES ADUIX M.CARMEN
ARNAUDA ALBOSR TERESA
BARBERÀ ACEVEDO ELISA
BRAVO SANTOS ANGELINA
CABRERA MOMPÓ DORI
CALABUIG VILAPLANA M.JOAQUINA
CARBONELL PASTOR INDALECIO
CATALÀ SALA ALEJANDRA
CLIMENT ESCODA M. ISABEL
COLOMINA VALOR LUISA
CÓRDOBA ANDRES JESSICA
DE FRUTOS MONTES MJOSE
DÍAZ MONTAVA MJOSE
DOMENECH GINER ELSA
ESCODA ESPAÑA LUIS
FERNANDEZ DEL MORAL ANTONIO
FERRER CABRERA DIANA
FRANCES FERRE FRANCISCO
FRANCÉS RODRIGUEZ ARMANDO
GALISTEO MILLAN CARLA
GINER CASTILLO PACO
LARA BERNÁCER NÚRIA
LLORENS NAVARRO JORDI
LUCAS LLORES JOSEP

LUCENA CANTÓ MARGARITA
MARRÓN CÓRDOBA SONIA
MARTINEZ ESTEVE ROSA MARIA
MARTINEZ SAMPER ANNA
MAYO MAGAZ ANA ISABEL
MONTES MORENO EDUARDO
MONTORO MORENO ANTONIO
MOURELLE MORALES AURORA
MOYA PÉREZ FCO. JOSE
OCHANDO MOTA MIGUEL A
OLCINA GARCÍA, AITANA
PASCUAL VILAPLANA FABIOLA
PAYÀ PEREZ PLÀ ANA ROSA
PAYÀ RAMOS XELO
RODRIGUEZ MARTINEZ CONCHI
RODRIGUEZ PEREZ MARIA
SANJUAN FERNANDEZ GUILLEM
SEMPERE MOLINA GEMA
SEMPERE QUILLIS J. VICENTE
SIRVENT MIRALLES LUCIA
VALOR TORREGROSA MARIBEL
VELA ALFARO SOLEDAD
VERDEJO VERDEJO CLARA
VILAPLANA BLANQUER INMA

Direcció de l'Escola

Montse Ripoll Pascual

Professorat de la secció

Tamara Vallejo Carpio

Lorena Macías Reig



CENTRE CULTURAL
MARIO SILVESTRE
AJUNTAMENT D'ALCOI



AJUNTAMENT D'ALCOI

 Regidoria
d'Educació



ESCOLA MUNICIPAL
DE BELLES ARTS
AJUNTAMENT D'ALCOI


CÀTEDRA
ANTONI MIRÓ
D'ART CONTEMPORANI
UNIVERSITAT DE VALÈNCIA
AJUNTAMENT D'ALCOI
REGIDORIA D'ARTS

 Sabadell
Fundació

SOM ART

*Alumnes de l'Escola Municipal de Belles Arts
Exposició Biennal 2016/18*

ALCOI DEL 3 D'OCTUBRE AL 30 DE NOVEMBRE DE 2018

CENTRE CULTURAL



CENTRE CULTURAL
MARIO SILVESTRE



AJUNTAMENT
D'ALCOI



Sabadell
Fundació

CÀTEDRA
ANTONI MIRÓ
D'ART CONTEMPORANI
UNIVERSITAT D'ALACANT
AJUNTAMENT D'ALCOI
AJUNTAMENT D'OTIS